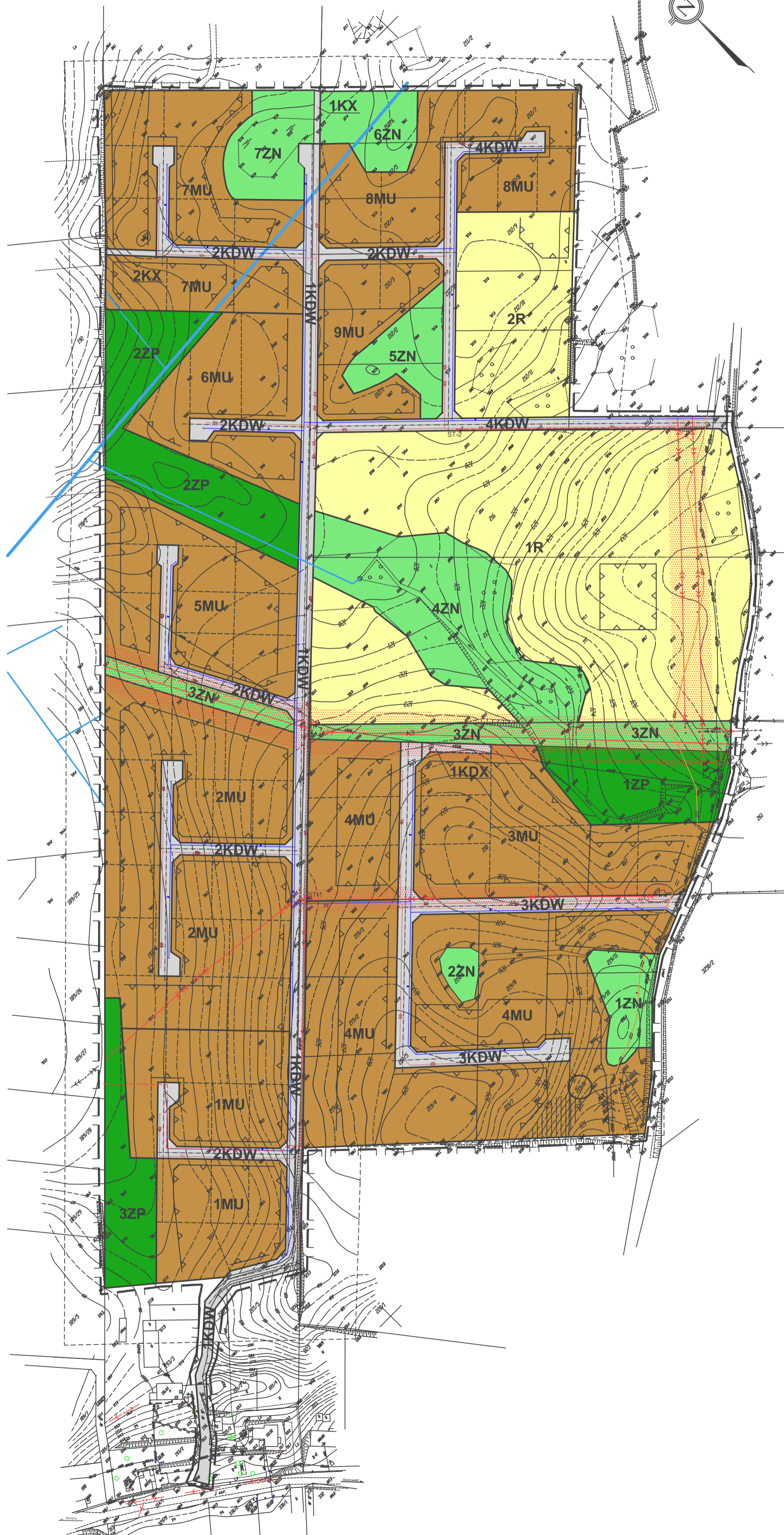
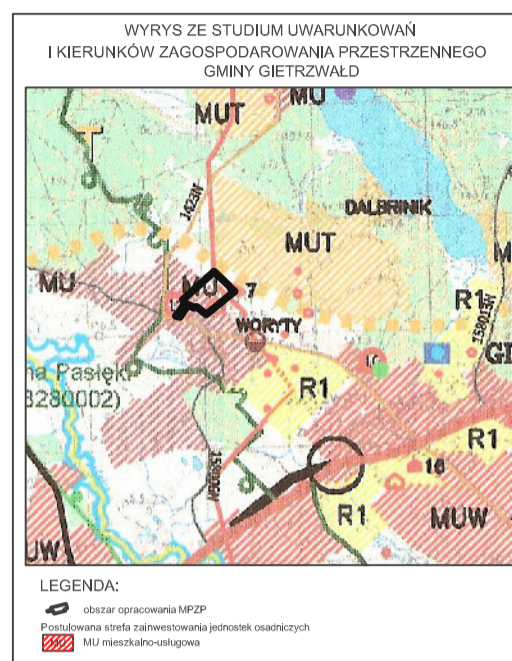


MIEJSCOWY PLAN ZAGOSPODAROWANIA PRZESTRZENNEGO TERENU CZĘŚCI MIEJSCOWOŚCI WORYTY GMINA GIETRZWAŁD

SKALA 1:2000

0 10m 50m 100m



LEGENDA:

I. OZNACZENIA OGÓLNE

- granica opracowania
- linie rozgraniczające tereny o różnym przeznaczeniu lub różnych zasadach zagospodarowania - obowiązujące
- linie rozgraniczające tereny o różnym przeznaczeniu lub różnych zasadach zagospodarowania - postulowane
- linie wewnętrznego podziału
- nieprzekraczalne linie zabudowy
- tereny skarp o nachyleniu >15%
- rurociąg melioracyjny \varnothing 17cm
- drenaże melioracyjne \varnothing 10cm

II. PRZEZNACZENIE TERENU ELEMENTARNEGO

- MU tereny zabudowy mieszkalno - usługowej
- R tereny rolnicze
- ZN tereny zieleni naturalnej
- ZP tereny zieleni urządzonej
- KDW drogi wewnętrzne
- KDX ciągi pieszko - jezdne
- KX ciągi pieszce
- 219/9 działka z pozwoleniem na budowę

III. INFRASTRUKTURA TECHNICZNA

- WN - istniejąca linia elektroenergetyczna wysokiego napięcia 110kV
- SN - istniejąca linia elektroenergetyczna średniego napięcia 15kV
- eSN - istniejąca linia kablowa średniego napięcia 15kV
- istniejąca linia elektroenergetyczna średniego napięcia SN do przebudowy
- projektowana linia elektroenergetyczna kablowa średniego napięcia SN 15kV
- strefa bezpieczeństwa od linii elektroenerget.
- w istniejący wodociąg
- t istniejąca linia telekomunikacyjna
- w projektowany wodociąg
- projektowana kanalizacja sanitarna ciśnieniowa

IWEXIM PRACOWNIA PROJEKTOWANIA I USŁUG INWESTYCYJNYCH
OLSZTYN Lesław Zbigniew Wilczyński
ul. Prosta 27 / 28 m8 tel.089 5274273

MIEJSCOWY PLAN ZAGOSPODAROWANIA PRZESTRZENNEGO
CZĘŚCI MIEJSCOWOŚCI WORYTY GMINA GIETRZWAŁD

Projektant
mgr inż arch.
Jadwiga Iwanicka-Wilczyńska
wpb na listę POU, nr G-0112002
opn arch. Nr 140594

załącznik nr 1
do Uchwały Nr XLIV487 / 2010 Rady Gminy
Gietrzwałd z dnia 2 września 2010r.
opublikowanej w Dzienniku Urzędowym
Województwa Warmińskiego Mazurskiego
Nr z dnia